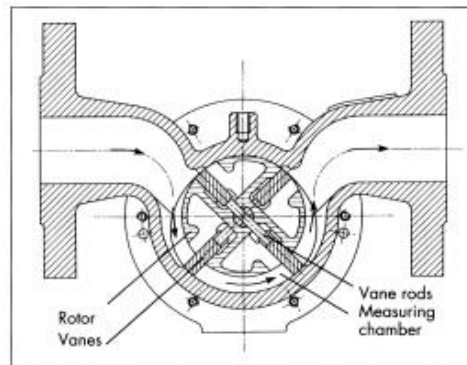
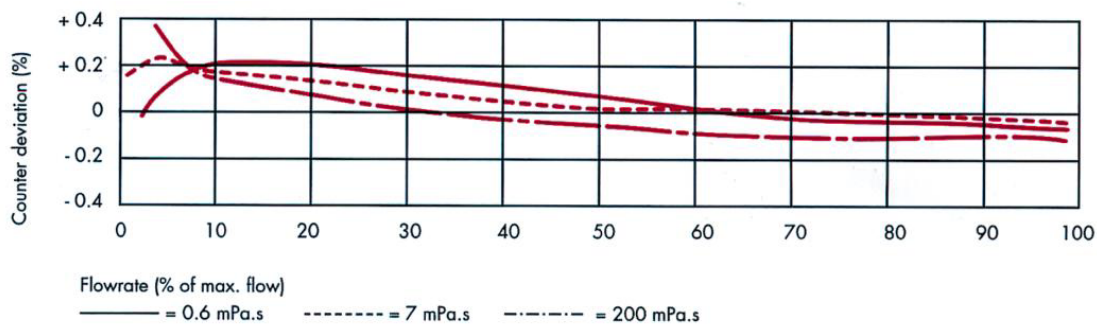


# ProFlow - Treibschieberzähler DN15 -50



## Messprinzip:

Ein drehbarer Rotor mit 2 Scheibenpaaren wird durch das Medium bewegt. Die hydrodynamisch gleitenden Scheiben bilden 4 Messkammern, die pro Umdrehung ein reproduzierbares Volumen ergeben. Die Umdrehungen werden durchführungsfrei über eine Magnetkupplung an ein Zählwerk oder einen Impulsgeber übertragen. Aufgrund dieser patentierten Konstruktion ermöglicht dieses Messprinzip hochgenaue viskositätsunabhängige Durchflussmessungen.



## Anwendung:

- Durchflussmessung von niedrig- bis hochviskosen Flüssigkeiten
- kostengünstige Guß- Volumenzählerbaureihe
- Messung von Ölen und Treibstoffen
- Durchflussregelungen, Pumpensteuerung

## Technische Daten:

Modell	B 5015	B 5023	B 5025	B 5040	J 5050
DN	15 (1/2")	25 (1")	25 (1")	40 (1,5")	50 (2")
Durchfluss min l/min max l/min	1,5 50	1,5 50	2 150	3 250	5 500
Liter/U	0,025	0,025	0,167	0,167	0,4
Messgenauigkeit	< 0,3%	< 0,3%	< 0,3%	< 0,3%	< 0,3%
Druckstufe	PN 10/16	PN 10/16	PN 10/16	PN 10/16	PN 10/16
Medientemperatur	-15 .. +125(180)°C	-15 .. +125(180)°C	-15 .. +125(180)°C	-15 .. +125(180)°C	-15 .. +125(180)°C
Gewicht (kg)	5	7	12	14	22

Achtung: Durchflüsse sind viskositätsabhängig

Filterfeinheit 50/100µm erforderlich !

## Zählwerke:



Namur- Impulsgeber

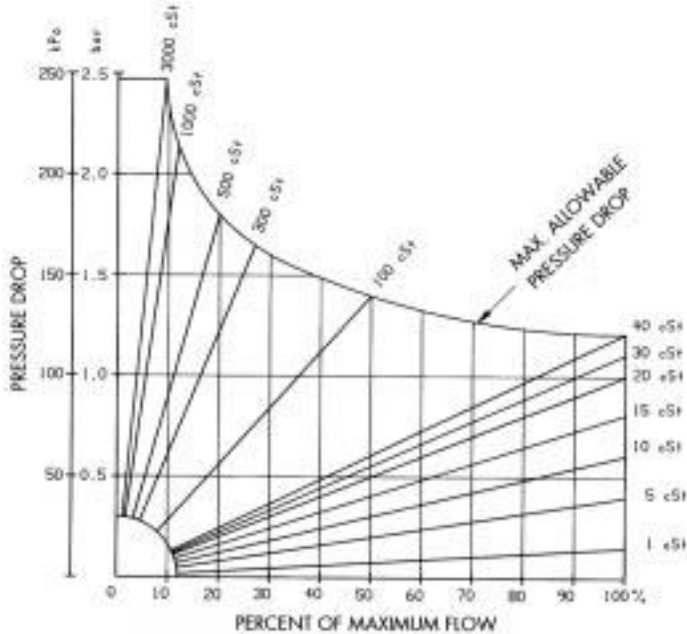


mechan. Summierzähler

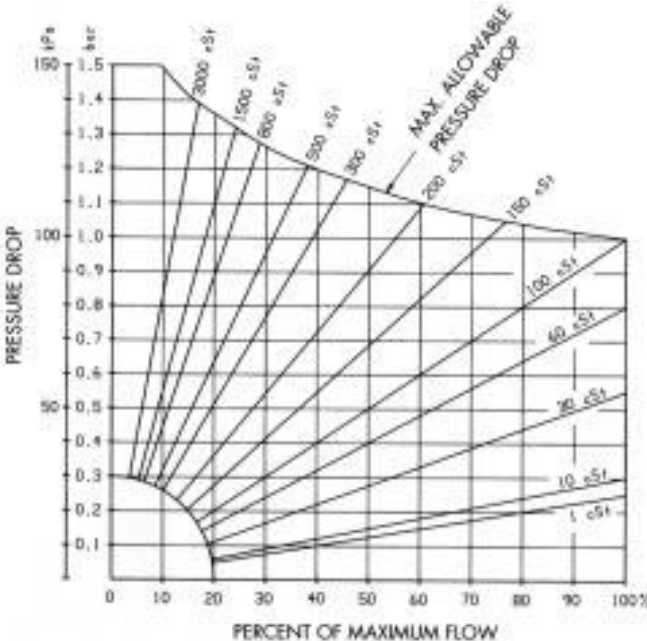


Flow-Computer

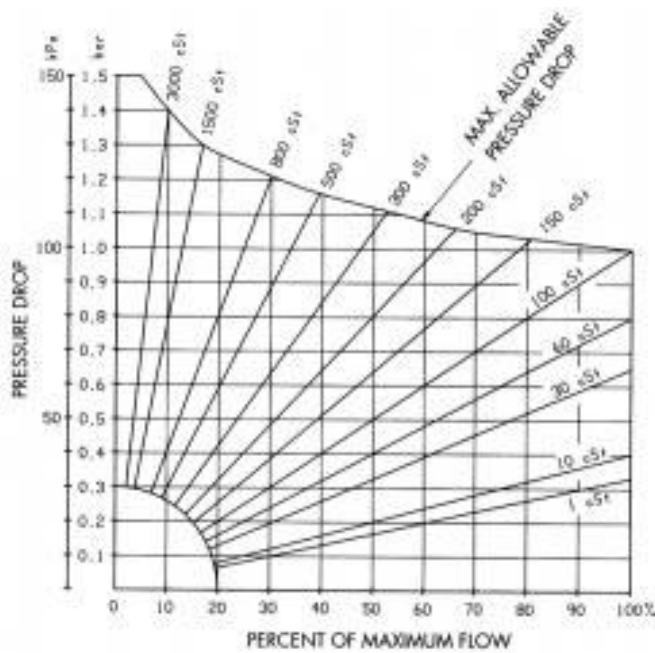
Druckverlust - Diagramme:



B 5015/B5023 100% = 50 l/min

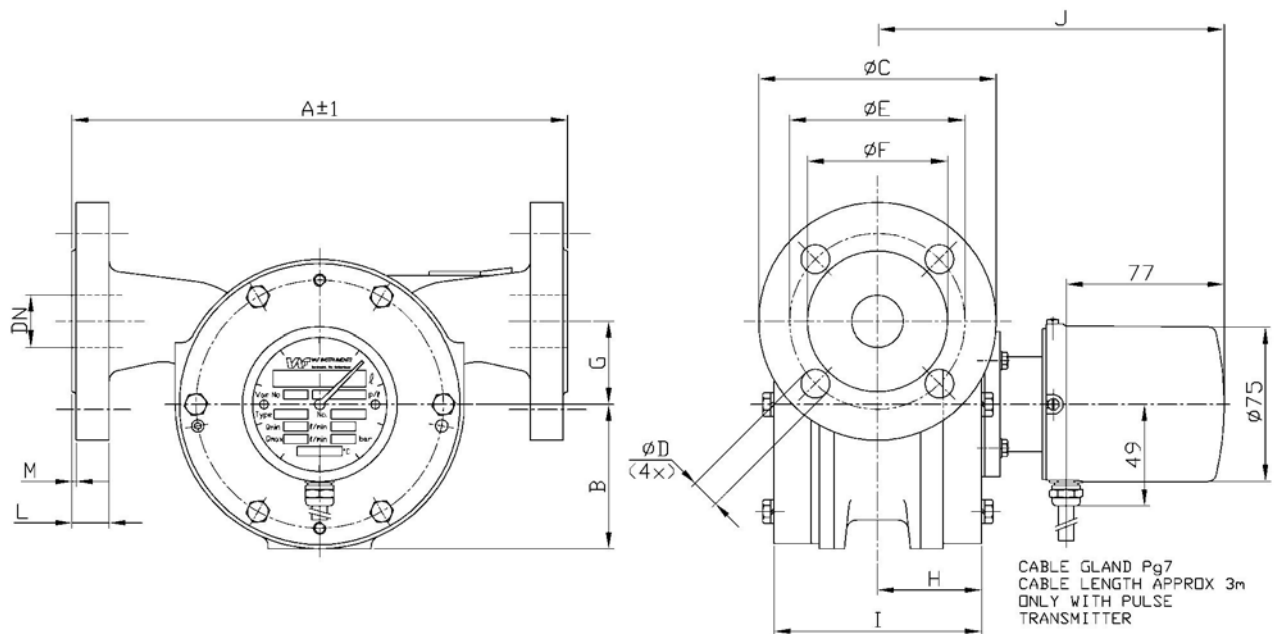


B 5025 100% = 160 l/min  
 B 5040 100% = 250 l/min



B 5050 100% = 500 l/min

Abmessungen :



Modell	DN	A ( mm )	B ( mm )	C ( mm )	G ( mm )
B 5015	15	180	50	95	24
B 5023	25	220	50	115	24
B 5025	25	240	70	115	40
B 5040	40	240	70	153	40
B 5050	50	260	85	165	50

VAF Fluid-Technik GmbH  
 Gottfried-Schenker Str. 12  
 09244 Lichtenau

Tel. 037208 81410  
 Fax. 037208 81455  
 mail. info@vaf-technik.de